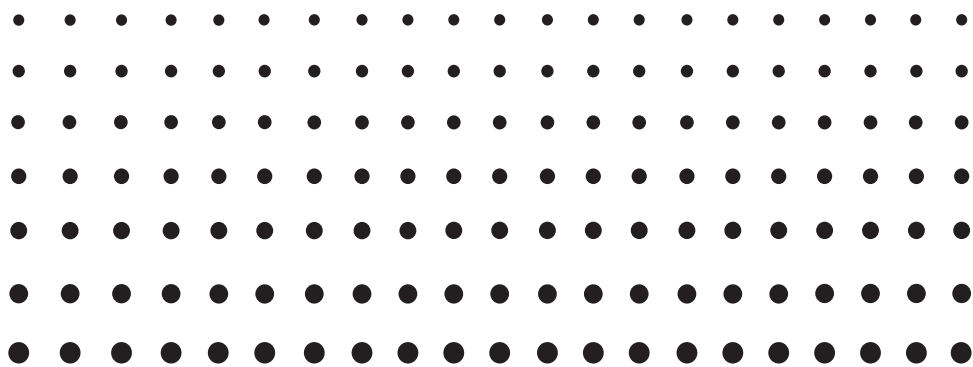
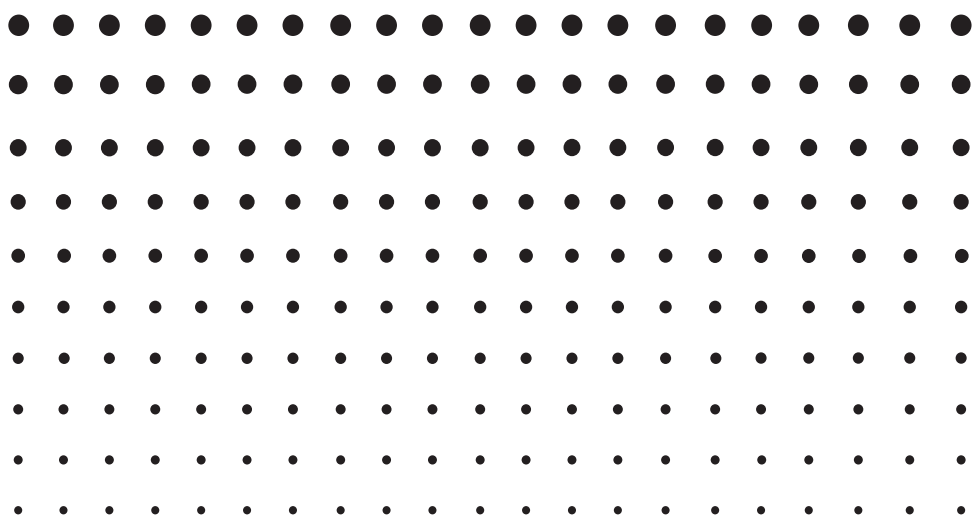


Pour la série fx-CG

FR



Application *OS Update* *Mode d'emploi*



Site Internet pédagogique international de CASIO

<http://edu.casio.com>

CASIO®

Introduction

- Cette application OS Update met à jour le système d'exploitation de la calculatrice graphique scientifique CASIO de la série fx-CG.
- Vous pouvez vérifier la version du système d'exploitation de votre calculatrice en accédant au mode **System** et en appuyant sur **[F4]** (VERSION).

Important !

- La mise à jour supprime toutes les données sauvegardées dans la mémoire de la calculatrice. Si vous avez besoin de ces données, veuillez à les sauvegarder avant la mise à jour. Pour ce faire, utilisez la fonction de sauvegarde du mode **Memory**.
- Fermez toutes les autres applications avant de lancer cette application.
- Si vous devez mettre à jour plusieurs calculatrices, faites-le en procédant une après l'autre. Veuillez à ne connecter à l'ordinateur qu'une calculatrice à la fois. Si vous connectez plusieurs calculatrices à votre ordinateur et que vous exécutez la mise à jour du système d'exploitation, cela risque de supprimer des données et d'endommager les calculatrices.
- Avant de mettre à jour le système d'exploitation de la calculatrice, assurez-vous que d'autres périphériques CASIO ne sont pas connectés à l'ordinateur. Si c'est le cas, déconnectez les autres périphériques.
- N'effectuez pas les opérations suivantes lors de la mise à jour du système d'exploitation.
 - Connecter à un périphérique USB
 - Allumer ou éteindre un périphérique USB connecté
 - Lancer une autre application
 - Insérer ou retirer une carte mémoire

Remarque

- Les captures d'écran qui figurent dans ce manuel sont purement illustratives. L'écran de votre calculatrice pourrait être différent de celui qui apparaît dans le manuel.

Configuration système requise

Système d'exploitation :	Windows® XP Édition familiale, Windows XP Professionnel (32 bits), Windows Vista® (32 bits), Windows 7 (32-bits/64-bits), Windows 8 (32 bits/64 bits) (interface utilisateur de bureau) Votre configuration matérielle exige plus que les fonctionnalités recommandées par le système d'exploitation.
Ordinateur :	Ordinateur fonctionnant avec un système d'exploitation Windows installé en standard (les ordinateurs dont le système d'exploitation a été mis à jour ou de construction personnelle sont exclus)
Type de compte :	Administrateur
Espace sur le disque :	100 Mo pour l'installation et la désinstallation
Remarque :	Les exigences requises dans la pratique et les fonctionnalités du produit peuvent varier selon la configuration système et le système d'exploitation.
Divers :	Port USB pour une connexion directe. Ne pas utiliser de concentrateur USB. L'adaptateur vidéo et l'écran doivent prendre en charge la résolution XGA (1024×768) ou une résolution supérieure, 16 bits ou un système couleur supérieur. Adobe® Reader® 8.0 ou une version ultérieure

Remarque

- Windows et Windows Vista sont des marques déposées ou des marques commerciales de Microsoft Corporation aux États-Unis et/ou dans d'autres pays.
- Adobe et Reader sont des marques commerciales ou des marques déposées d'Adobe Systems Incorporated aux États-Unis et/ou dans d'autres pays.
- Les noms de sociétés et de produits mentionnés ici sont des marques commerciales de leurs détenteurs respectifs.
- Notez que la marque commerciale ™ et la marque déposée ® ne sont pas utilisées dans le texte de ce mode d'emploi.

Pour mettre à jour le système d'exploitation de la calculatrice

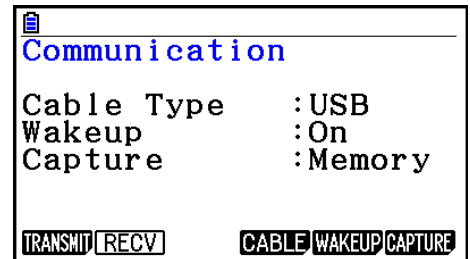
1. Sur la calculatrice, accédez au mode **Link** et effectuez les réglages suivants.

Après avoir configuré les réglages, éteignez la calculatrice.

Cable Type : USB

Wakeup : On

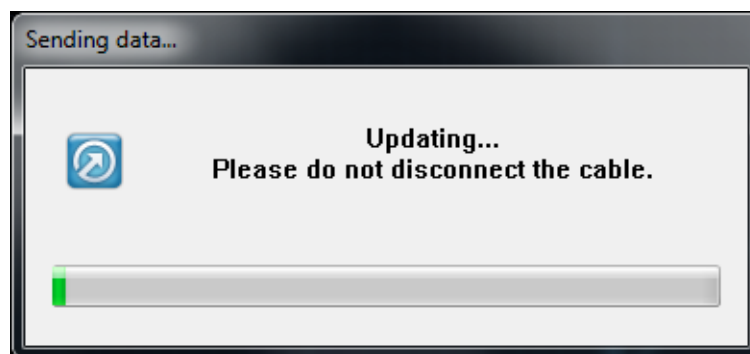
Capture : Memory



2. Sur votre ordinateur, double-cliquez sur le fichier EXE de l'application OS Update.

3. Effectuez les opérations indiquées par le texte qui apparaît à l'écran.

- La mise à jour du système d'exploitation commence. La progression de la mise à jour est indiquée sous forme de barre.

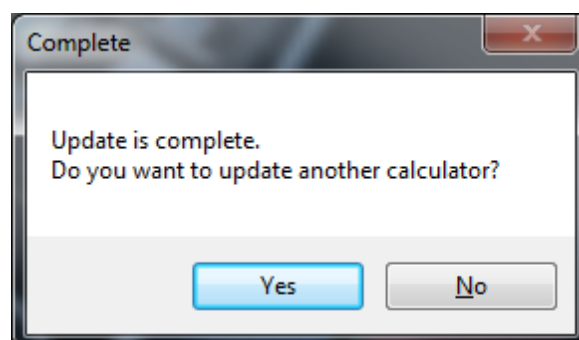


ATTENTION

Ne débranchez pas le câble pendant la mise à jour.

Si le câble est débranché pendant la mise à jour, consultez la section « Si le câble est débranché durant la mise à jour » (page FR-5) pour plus d'informations.

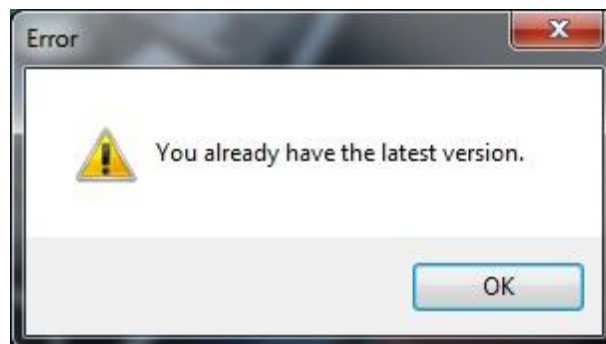
4. La boîte de dialogue suivante apparaît lorsque la mise à jour est terminée.



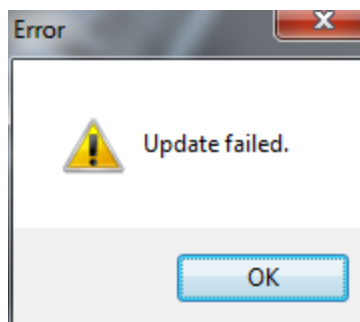
5. Débranchez le câble USB de la calculatrice.
6. Si vous voulez mettre à jour le système d'exploitation d'une autre calculatrice, cliquez sur [Yes].
 - Effectuez les opérations indiquées par le texte qui apparaît à l'écran.
7. Pour sortir de la mise à jour du système d'exploitation, cliquez sur [No].
8. Cliquez sur [Finish].

Remarque

- Le message suivant apparaît si vous essayez d'effectuer la mise à jour sur une calculatrice déjà mise à jour.



- Le message suivant apparaît si une erreur se produit pendant la mise à jour.



Si la mise à jour échoue et la calculatrice se bloque en affichant le message « Receiving... », appuyez sur le bouton RESTART. Le message « OS ERROR Please update OS » devrait apparaître sur l'écran de la calculatrice. Effectuez une nouvelle fois la mise à jour.

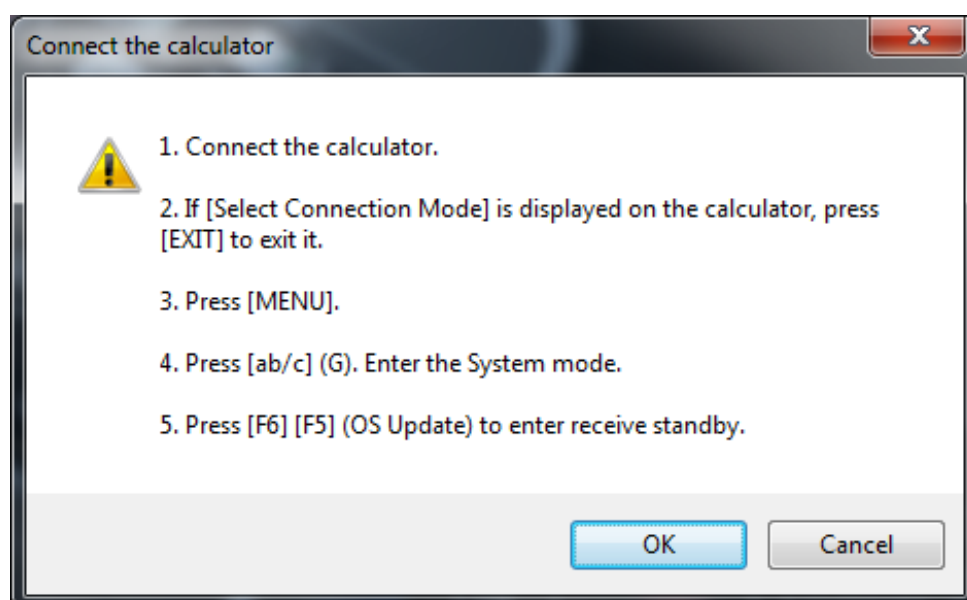
Si le câble est débranché durant la mise à jour

Le message suivant apparaît si la mémoire système de la calculatrice est endommagée.

```
*****  
*                                     *  
*          OS ERROR                 *  
* Please update OS.                *  
*                                     *  
*                                     *  
*****
```

Laissez le message sur l'affichage et effectuez la procédure suivante.

1. Suivez les étapes de la section « Pour mettre à jour le système d'exploitation de la calculatrice ». (L'opération de la calculatrice n'est pas requise.)



2. Cliquez sur [OK].

3. Effectuez les opérations indiquées par le texte qui apparaît à l'écran.

CASIO®

CASIO COMPUTER CO., LTD.

6-2, Hon-machi 1-chome
Shibuya-ku, Tokyo 151-8543, Japan

SA1310-D

© 2013 CASIO COMPUTER CO., LTD.